



Alternative Open-Source

Prepared by Liviu Nastasa
Software Development Director, Romsys

Ce este Project Management-ul ?

Project Management-ul este procesul de planificare, organizare si control a resurselor pentru a atinge obiective specifice (.. de preferinta clare 😊)

Principalele provocari ale unui proiect sunt:

1/ Atingerea Obiectivului (obiectivelor)

2/ Respectarea constrangerilor

- SCOP
- TIMP
- CALITATE
- COST



De ce Project Management ?





How the customer explained it



How the Project Leader understood it



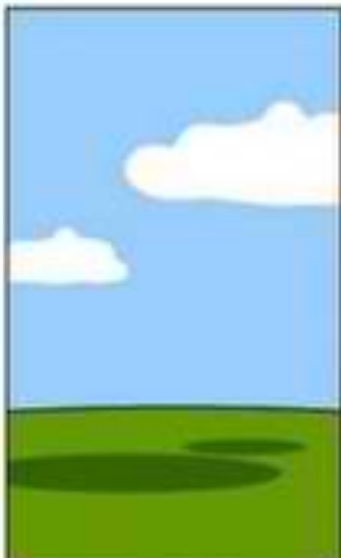
How the Analyst designed it



How the Programmer wrote it



How the Business Consultant described it



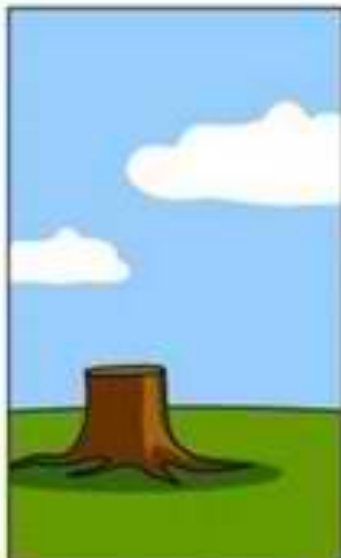
How the project was documented



What operations installed



How the customer was billed



How it was supported



What the customer really needed

Redmine – Project Management

- Ce este Redmine ?
- Functionalitati Redmine
- De ce Redmine ?
- Concepte/componente principale
- Implementare Romsys-SWD
- Reguli de utilizare



Ce este Redmine ?

- Redmine este un sistem flexibil de management al proiectelor construit folosind tehnologia Ruby on Rails, fiind independent de platforma si baza de date.
- Redmine este un proiect open-source (licenta GPL v2)



Functionalitati Redmine

- ❑ Suport pentru gestiunea mai multor proiecte (echipe, activitati)
- ❑ Acces flexibil la functionalitati pe baza de roluri
- ❑ Sistem flexibil de gestiune a problemelor (issue-urilor)
- ❑ Suport pentru generare calendar si gantt pentru activitati
- ❑ Gestiune documente, stiri, informatii in cadrul fiecarui proiect
- ❑ Notificari pe email pentru evenimente in sistem/proiect
- ❑ Gestiunea timpului dedicat activitatilor din proiecte
- ❑ Integrare cu sisteme SCM (Subversion, CVS, Mercurial, etc)



De ce Redmine ?

- Din dorinta de a avea vizibilitate si control asupra desfasurarii activitatilor in cadrul proiectelor (alocare resurse, executie activitati conform planului)
- Este necesara inregistrarea corecta a timpului consumat pentru desfasurarea activitatilor in cadrul proiectelor - pontaj
- Este nevoie de o platforma colaborativa pentru utilizarea informatiilor in cadrul proiectelor
- Este nevoie de un sistem de gestiune si alocare a activitatilor in cadrul unui proiect (Ex: bug tracking – pentru clienti)



Concepte/componente principale

- Proiect
- Issue (Tracker)
- Utilizator
- Document
- Pontaj
- Integrare SCM



Implementare Redmine

- ❑ Instalat la <http://redmine.romsys.ro>
- ❑ Configurat schema notificare email
- ❑ Definire utilizatori si politica de recuperare parola
- ❑ Definite tipuri, stari si flux issue
- ❑ Create campuri custom pentru proiecte



Implementare Redmine

Proiect

- Proiectul reprezinta elementul de control si gestiune al activitatilor folosind Redmine
- Caracteristici principale:
 - Nume si descriere
 - Public/Privat (vizibilitatea pentru utilizatori)
 - Beneficiar, Tip Proiect (Billable/Non-Billable)
 - Members (echipa de proiect)
 - Versiuni proiect/produs (v1.0, v1.1, etc)
 - Repository (SCM: Subversion, CVS)



Redmine

Tracker

- Tracker reprezinta tipul de issue care este urmarit in cadrul unor proiecte (ex de tracker/issue: bug, task, feature, improvement, etc)
- Trackerul/Tipul de issue permite inregistrarea/gestiunea de activitati pe diferite zone ale proiectului :
 - Bug – defect al unui program/sistem inregistrat in proiect
 - Task – activitate desemnata a fi executata de catre PM sau alt membru al echipei
 - Feature – functionalitate (noua) definita de echipa de analiza/beneficiar pentru a fi implementata
 - Improvement – imbunatatire a unei functionalitati deja existente
 - Presales – activitate in cadrul unui prospect

REDMINE

Redmine

Utilizator

- Utilizatorul este definit printr-un profil de acces la aplicatie (administrator sau nu) – poate fi activ sau nu
- In cadrul proiectelor utilizatorul poate ocupa o pozitie diferita, in corelatie cu implicarea sa specifica. Acum exista urmatoarele pozitii definite:
 - Manager departament
 - Project Manager
 - Coordonator tehnic
 - Dezvoltator
 - Tester
 - Business Analyst



Redmine

Document

- Documentele reprezinta fisiere dintr-o anumita categorie care pot fi incarcate (dimensiune configurabila) in Redmine cu un titlu si o descriere
- Documentele pot fi grupate in urmatoarele categorii:
 - Documentatie (de business)
 - Documentatie Tehnica
 - Manual (administrare si utilizare)
 - Ghid de utilizare
 - Ghid de instalare
 - Ghid de dezvoltare
 - Ghid de migrare



Redmine

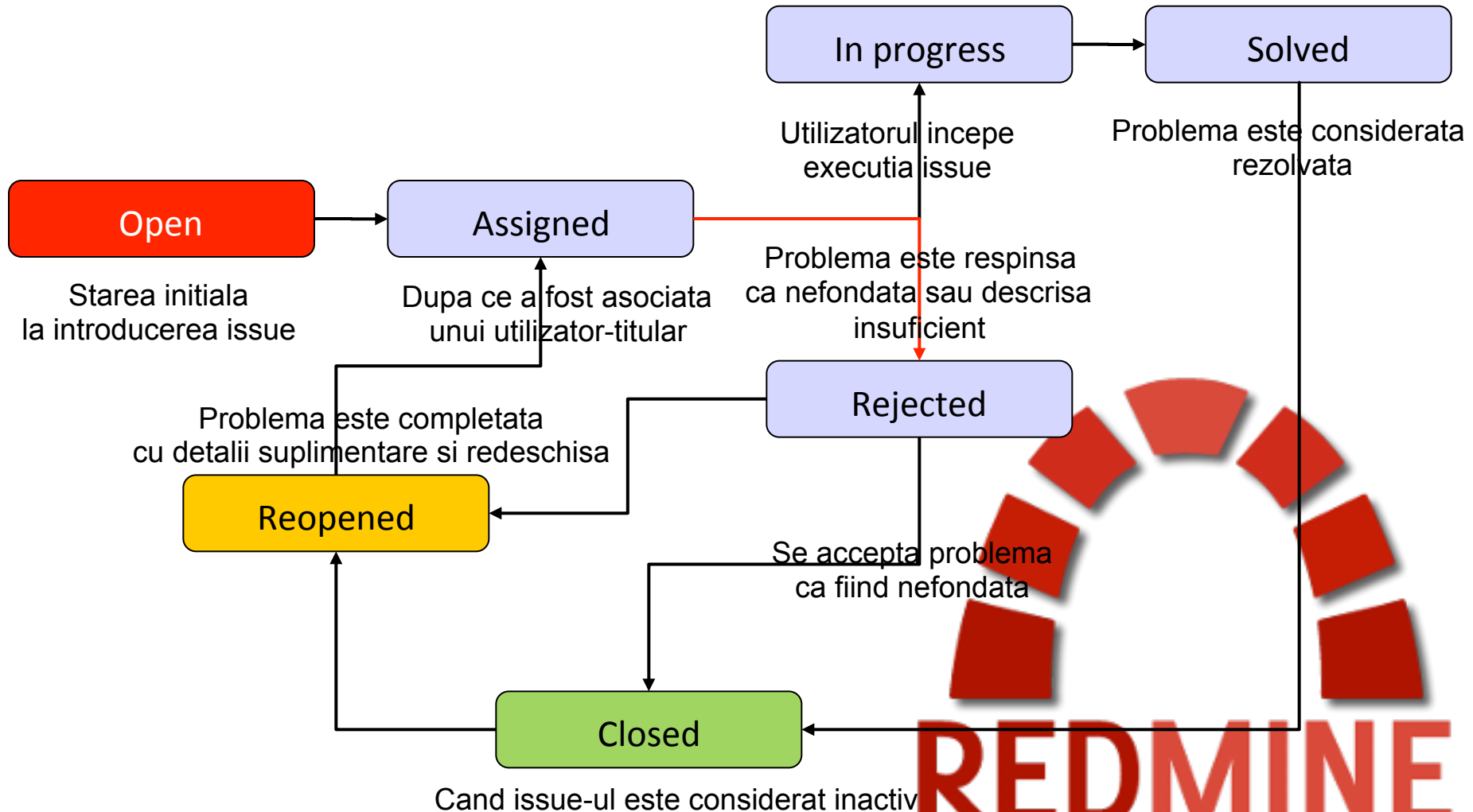
Pontaj

- Fiecare activitate in cadrul unui proiect poate sa aiba asociata un buget de timp estimat si respectiv o serie de inregistrari ale timpului alocat pentru executia ei.
- De exemplu, dezvoltarea unui modul de import date are alocat 30 ore si are termen de executie 20.02.2009.
- Acestei activitati i se pot atasa o serie de inregistrari cu urmatoarele informatii: proiect, issue, data, numarul de ore efectuate, comentariul si tipul activitatii prestate. Inregistrarile pentru o zi nu trebuie (in mod normal) sa depaseasca 8h.



Redmine

Evolutia starilor issue



Reguli utilizare Redmine

- Activitatile (mai putin bug) sunt inregistrate in general de Project Manager, Technical Coordinator, Manager Departament
- Timpul estimat pentru executia unei activitati nu trebuie sa depaseasca 3 zile, altfel activitatea trebuie definita ca o suita de activitati de maxim 3 zile
- Nici un utilizator nu trebuie sa aiba mai mult de 12 de issue-uri in alta stare decat solved/closed
- Fiecare utilizator completeaza zilnic timpul petrecut pentru finalizarea fiecărei activitati (issue)
- Descrierile pentru fiecare issue trebuie sa fie suficient de detaliate pentru a nu necesita in general informatii suplimentare pentru executie



Reguli utilizare Redmine

- Fiecare actualizare a starii activitatilor precum si inregistrarea timpului petrecut pentru executia uneia trebuie insotite de comentarii descriptive semnificative
- Limbajul utilizat in comentarii, descrieri si timelog trebuie sa fie decent si profesionist
- Se evita introducerea de probleme duplicat prin cautarea unui issue asemanator (in cazul bugurilor, feature-urilor)



Alte informatii despre Redmine

- Ghidul de utilizare Redmine (in curs de completare) se gaseste la <http://www.redmine.org/wiki/redmine/Guide>
- Comunitatea utilizatorilor de Redmine poate fi accesata la forumul <http://www.redmine.org/projects/redmine/boards>

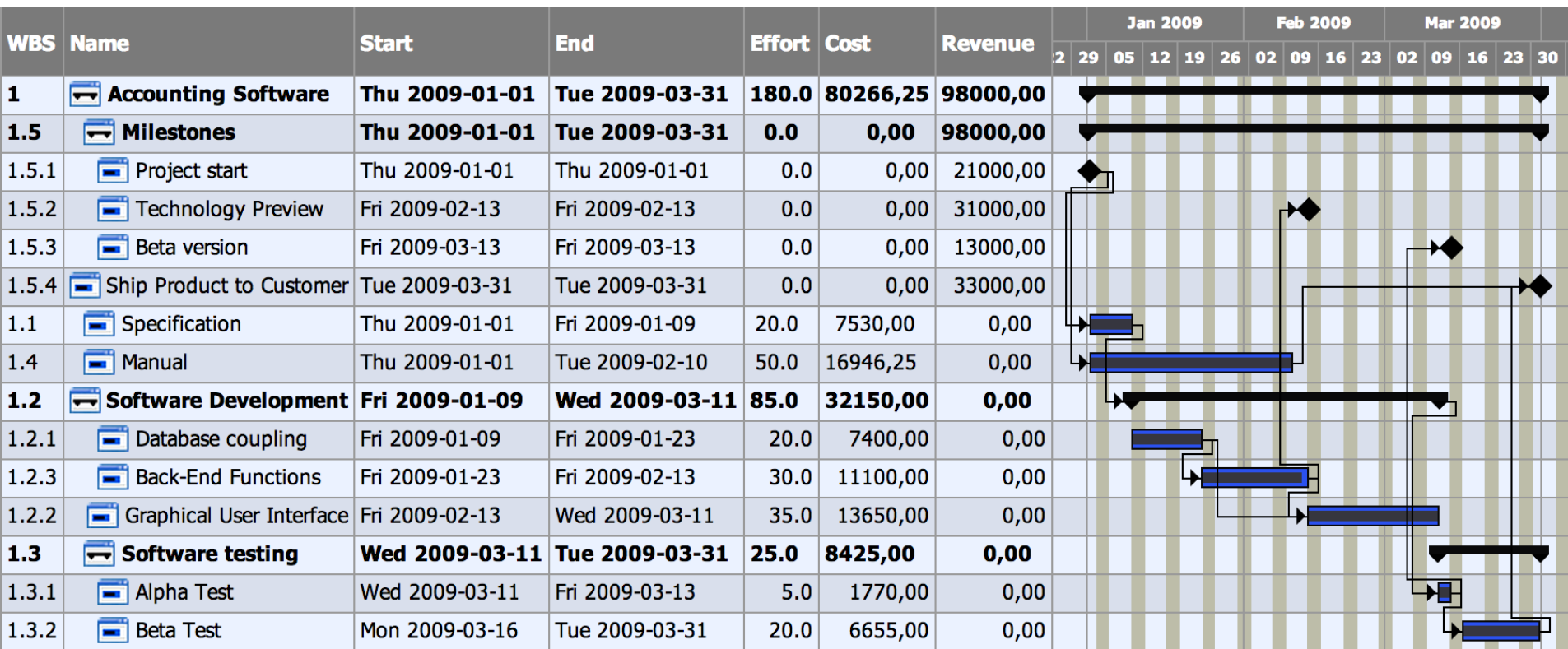


Live Demo



TaskJuggler

Este un instrument complex, complet de planificare si control a unui proiect.



Example Gantt chart from tutorial project. All effort values are in man days.

TaskJuggler - Istorie

- Proiectul a fost fondat in 2001 de o echipa lucrând pentru SUSE
- Pana in 2004 a fost disponibil doar in linia de comanda, din 2005 a avut interfata vizuala
- Versiunile 1 si 2 disponibile pentru Linux, au fost inlocuite in 2011 de versiunea 3 a TaskJuggler
- TaskJuggler3 este un sistem dezvoltat in Ruby
- Versiunea curenta este 3.5 (Iunie 2013)



Caracteristici - TaskJuggler

- Gestioneaza activitati, resurse si costuri asociate proiectului
- Solutie multiplatforma (Windows, Linux, Mac OS X)
- Alocare automata a resurselor, conform cu nivelul de incarcare specificat
- Sistem flexibil de declarare a calendarelor de lucru
- Suport pentru lucrul in schimburi
- Permite scenarii multiple de analiza



Componente de baza - TaskJuggler

Project Header

```
project myProject "My Project" "1.0"  
2005-11-01 - 2006-03-31
```

Task Definitions

```
task prjstart "Project Start" {  
  start 2005-11-05  
}  
task step1 "Step 1" {  
  depends prjstart  
  duration 2w  
}
```



TaskJuggler - Task

Sunt trei metode de a defini durata unui task

- Calendar time: duration
- Working time: length
- Resource time: effort
- Unitatea de masura trebuie sa fie
min, h, d, w, m, y
- Exemple:
 - duration 1.5y (1.5 calendar years)
 - length 2w (10 working days)
 - effort 2w (10 resource days)
- Factori de conversie: yearlyworkingdays,
dailyworkinghours



TaskJuggler - Rapoarte

Tipuri disponibile:

- Taskreport – raport de actiuni
- Resourcereport – raport de resurse
- Textreport – raport general

Formate

csv, html, niku (Clarity)

Foloseste FLAGS pentru grupare si filtrare

Ascunde taskurile si resursele care nu sunt relevante

- Hidetask important
- Hideresource ~Team

Sorteaza informatiile

- Sorttasks



TaskJuggler – Live Demo



Referinte

Documentatie instrumente:

<http://www.taskjuggler.org/>

<http://www.redmine.org>

Carti Project Management:

Scott Berkun - Making Things Happen: Mastering Project Management

Robert K. Wysocki - Effective Project Management: Traditional, Agile, Extreme

Harold Kerzner - Project Management: A Systems Approach to Planning, Scheduling, and Controlling

Contact:

www.romsys.ro

Liviu Nastasa, liviu.nastasa@romsys.ro

